

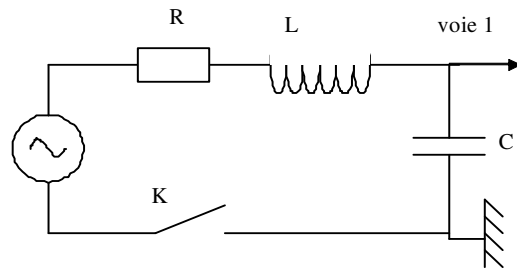
Mise en place d'un régime forcé :

Un circuit RLC série est alimenté en tension par un générateur délivrant :

$$u_g(t) = U_M \cdot \cos(\omega t) \quad \text{signal sinusoïdal de fréquence } f = \omega/2\pi = 250 \text{ Hz}$$

On examine la tension sur le condensateur : $u_c(t)$

à partir de $t = 0$, instant de fermeture de l'interrupteur



La situation a été calculée avec les paramètres :

$$L = 0,1 \text{ H} ; R = 10 \Omega ; C = 10^{-6} \text{ F} ; U_M = 5 \text{ V} ;$$

fréquence générateur : 250 Hz

